

## Produktübersicht



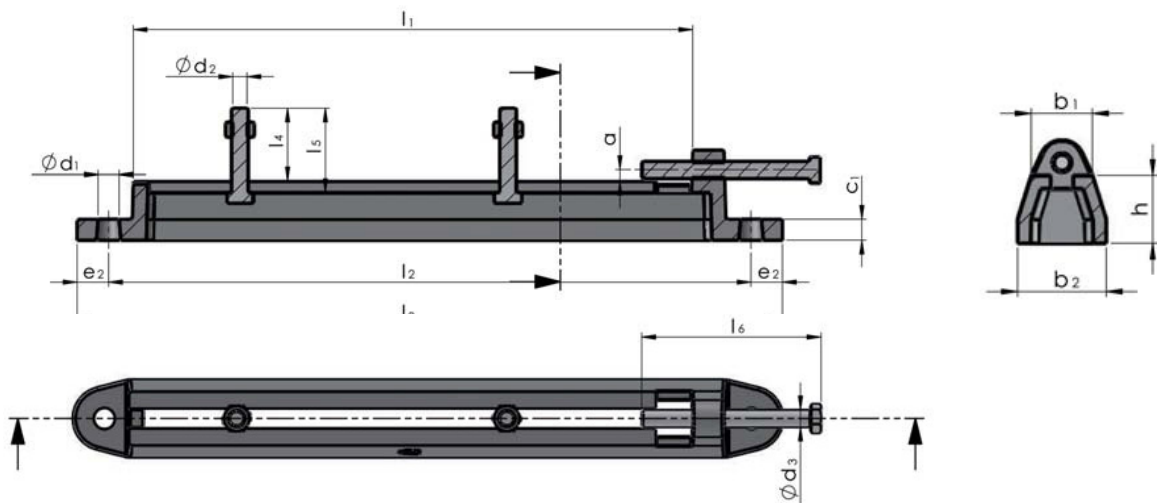
Motor-  
Spannschienen

Leichte Ausführung

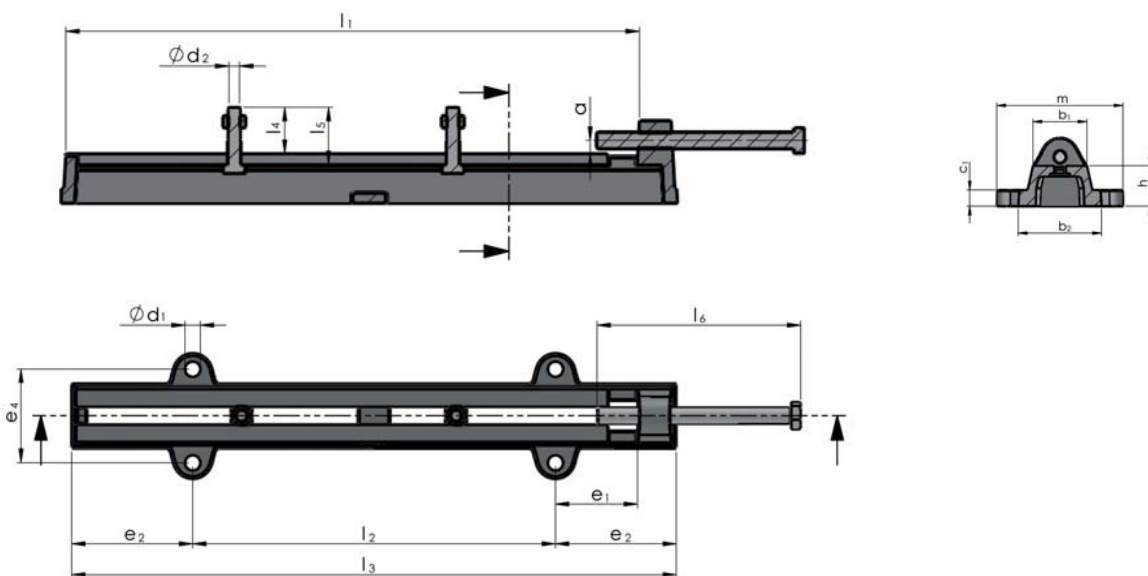
# MOTOR-SPANNSCHIENEN

## LEICHTE AUSFÜHRUNG

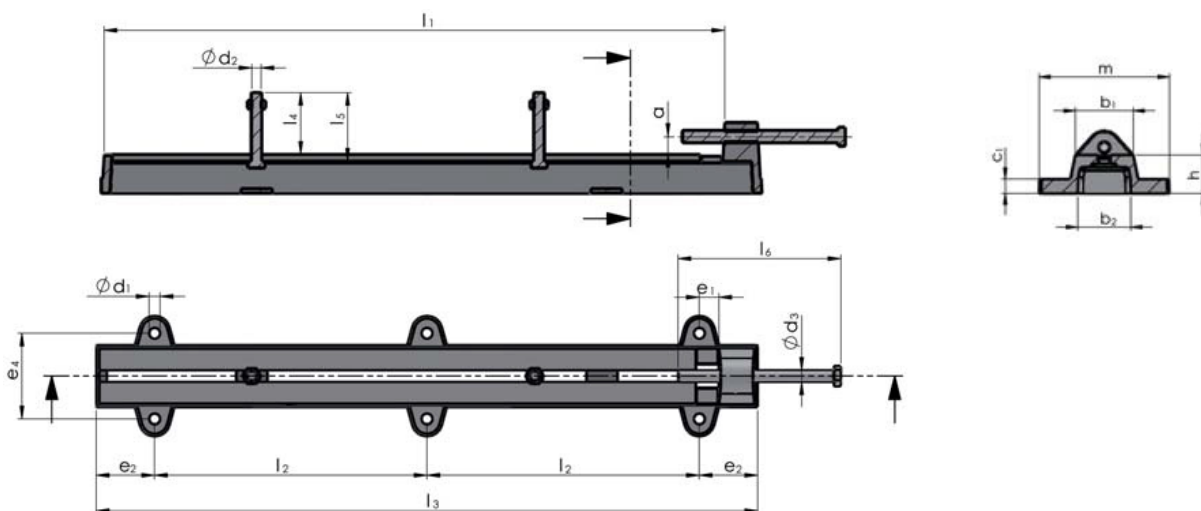
Gleitlänge von 250 bis 650 mm



Gleitlänge von 700 bis 1.500 mm



Gleitlänge von 1.600 bis 2.200 mm



# MOTOR-SPANNSCHIENEN

## LEICHTE AUSFÜHRUNG

Motorgröße	Gleitlänge [mm]	Abmessungen [mm]													Motorbefestigungsschraube [mm]	Spannschraube [mm]	Gewicht je Satz [kg]
		l <sub>1</sub>	a	b <sub>1</sub>	b <sub>2</sub>	c <sub>1</sub>	d <sub>1</sub>	e <sub>1</sub>	e <sub>2</sub>	e <sub>4</sub>	h	l <sub>2</sub>	l <sub>3</sub>	l <sub>4</sub>			
80   90	250	6	30	42	12	12	46	17,5	-	33	315	350	30	-	M 8 x 40	M 10 x 100	3,0
100   110   132	330	8	34	50	13	15	43	22,5	-	35	390	435	35	-	M10 x 45	M 12 x 120	4,5
160   180	400	8	38	55	15	15	43	22,5	-	42	460	505	48	-	M 12 x 60	M 12 x 120	6,5
160   180	450	8	40	60	15	15	55	22,5	-	44	530	575	47	-	M 12 x 60	M 12 x 120	8,0
160   180	500	8	45	65	18	15	55	22,5	-	48	580	625	47	-	M 12 x 60	M 12 x 150	12,0
200   225	550	12	46	65	18	19	55	22,5	-	53	630	675	60	-	M 16 x 75	M 16 x 150	14,0
200   225	600	12	50	70	18	19	55	25	-	55	680	730	59	-	M 16 x 75	M 16 x 150	16,0
200   225	650	12	54	75	18	19	53	25	-	55	725	775	59	-	M 16 x 75	M 16 x 150	17,5
250   280	700	16	65	80	18	19	105	150	115	60	450	750	86	155	M 20 x 100	M 20 x 200	25,0
250   280	800	16	68	88	22	19	105	150	120	60	550	850	82	175	M 20 x 100	M 20 x 200	32,0
250   280	900	16	70	92	22	19	100	153	130	68	650	955	80	185	M 20 x 100	M 20 x 200	40,
315	1000	16	75	104	23	24	100	155	140	72	750	1060	100	200	M 24 x 125	M 24 x 300	54,0
315	1100	16	80	105	23	24	120	185	140	74	800	1170	100	200	M 24 x 125	M 24 x 300	60,0
315	1200	16	85	110	25	24	120	190	140	76	900	1280	100	200	M 24 x 125	M 24 x 300	70,0
315   355	1300	16	85	115	25	28	120	180	160	78	1010	1370	125	225	M 24 x 150	M 24 x 350	77,0
315   355	1400	16	90	120	25	28	145	215	165	80	1050	1480	129	245	M 24 x 150	M 24 x 350	95,0
315   355	1500	16	90	120	30	28	145	215	170	90	1150	1580	122	250	M 24 x 150	M 24 x 350	110,0
-	1600	45	140	160	40	28	55	150	220	100	700	1700	152	310	M 27 x 175	M 30 x 400	205,0
-	1700	45	140	160	40	28	55	150	220	100	750	1800	152	310	M 27 x 175	M 30 x 400	215,0
-	1900	45	160	180	45	28	55	150	250	110	850	2000	150	340	M 27 x 175	M 30 x 400	305,0
-	2000	45	180	200	45	35	55	150	280	125	1000	2300	225	370	M 30 x 250	M 30 x 400	410,0

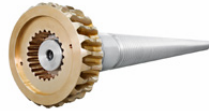
- Gute Dämpfungseigenschaften (Gusseisen EN-GJL 200 nach DIN EN 1561)
- Optimale Einstellbarkeit
- Bis Gleitlänge 2.200 mm auf Anfrage
- Schnelle Verfügbarkeit durch Vorratslager
- Lieferung inklusive Einstell- und Befestigungsschrauben
- Lieferung mit verzinkten Schrauben möglich
- Steinschrauben nach DIN 529 mit Sechskantmuttern können beigeestellt werden



# FLOHR-PRODUKTE – AUF EINEN BLICK

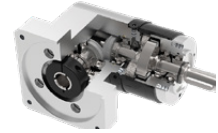
## Verzahnungen

- Spiralbogenverzahnung
- Kegelräder
- Schneckenradverzahnungen
- Stirnradverzahnungen
- Sonderverzahnungen



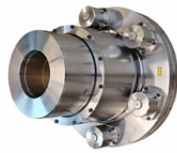
## Getriebe

- Kegelradgetriebe
- Winkel-Planetengeräte
- Schneckenradgetriebe
- Kurven- und Schrittgetriebe
- Kurvenkomponenten
- Sondergetriebe



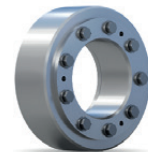
## Kupplungen

- Starre und elastische Kupplungen
- Reibschlussverbindungen
- Tonnenkupplungen
- Zahnkupplungen
- Sicherheitskupplungen



## Reibschlussverbindungen

- Schrumpfscheiben
- Wellenkupplungen
- Anschlussflansche
- Spannsätze



## Spanntechnik / Automation

- Manuelle und pneumatische Spannlösungen
- Kraftspanner
- Schwenkeinheiten
- Endeffektor-Lösungen
- Linear-Einheiten
- Greifer



## Riemenantriebe

- Keil- und Flachriemenscheiben
- Schwungscheiben
- Sonderscheiben
- Motorspannsysteme
- Antriebsriemen
- Kundenguss
- Zubehör



## Sensorik

- Inkrementale Drehgeber
- Magnetische Drehgeber
- Absolutwert-Drehgeber
- Grenzdrehzahlshalter
- Elektronische Kopierwerke
- Universal Drehgeber Systeme



## Lohnfertigung

- Drehen, Fräsen, Schleifen
- Nuten und Räumen
- Wuchten
- Berechnung und Konstruktion
- Montage
- Service und Reparatur



**FLOHR**  
INDUSTRIE-TECHNIK GMBH

### FLOHR Deutschland

FLOHR INDUSTRIE-TECHNIK GmbH  
Im Unteren Tal 1  
D-79761 Waldshut-Tiengen  
Tel.: +49 (0) 77 51 / 87 31 0  
info@flohr-industrietechnik.de  
www.flohr-industrietechnik.de

### FLOHR Schweiz

FLOHR INDUSTRIE-TECHNIK  
Zilistude 164  
CH-5465 Mellikon  
Tel.: +41 (0) 56 / 267 08 10  
info@flohr.ch  
www.flohr.ch

### FLOHR Österreich

FLOHR INDUSTRIE-TECHNIK  
Bucherstraße 37b  
A-6922 Wolfurt  
Tel.: +43 (0) 5572 / 372 158  
info@flohr.at  
www.flohr.at