

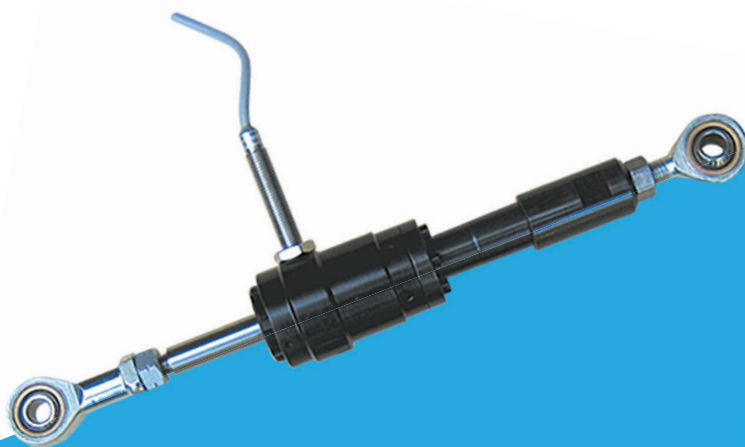


ComInTec®

FLOHR
INDUSTRIE-TECHNIK GMBH

AXIALKRAFTBEGRENZER

Bis zu 4.700 N Kraft und 20 mm Welle



- [Download Katalog](#)
- [Download Montageanleitung](#)
- [Download Modelle CAD 3D und 2D](#)

DSA

DSA - Axialkraftbegrenzer: Einleitung



- Spielfrei.
- Schutz beim Ziehen wie beim Zusammendrücken.
- Freier Hub beim Ziehen wie beim Zusammendrücken nach dem Ausrasten.
- Automatisches Wiedereinkuppeln in gleicher Position wie vor dem Ausrasten.
- Einfaches Kalibriersystem der Kraft mit dem "H-Wert" für ein sofortiges Kalibrieren der Vorkehrung.
- Vollständig aus gearbeitetem Stahl hergestellt, mit besonders mechanisch widerstadsfähigen Elementen.
- Wartungsfrei, hohe Zuverlässigkeit.

AUF ANFRAGE

- Zusätzlich mit Zug- und Druckstangen sowie mit Gelenkköpfen erhältlich.
- Sensor oder Endschalter axial oder radial montiert.
- Kundenspezifische Fertigungen für spezielle Anwendungen.
- Korrosionshemmende Oberflächenbehandlung bei speziellen Anforderungen.

Sicherheitskupplung mit linearer Kraftbegrenzung. Achiales Ausrasten bei der Kompression wie beim Ziehen nachdem die kalibrierte Kraft erreicht wird. Der Vorschub ist einstellbar indem auf die Federn mit automatischem Mechanismus zum Einrasten eingewirkt wird. Es besteht die Möglichkeit lineare Bewegungen zu verbinden die auch sehr entfernt voneinander liegen.

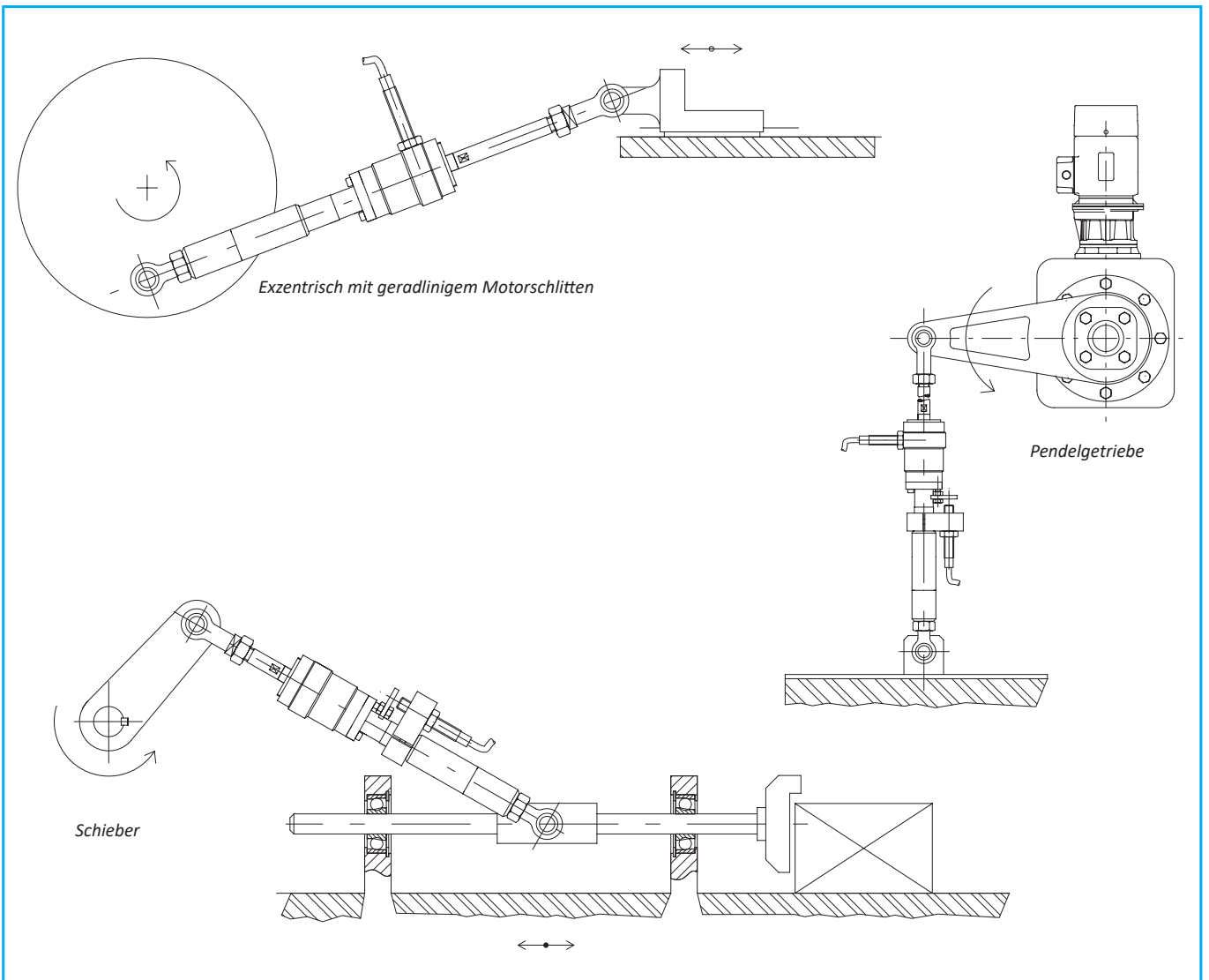
HÄUFIGSTE ANWENDUNGSBEREICHE

- Pendelgetriebe.
- Nockenwellen und Kurvengetriebe.
- Gelenkgetriebe für Einpressvorrichtungen und Schlitten.
- Kurbelsysteme.

VORTEILE UND NUTZEN

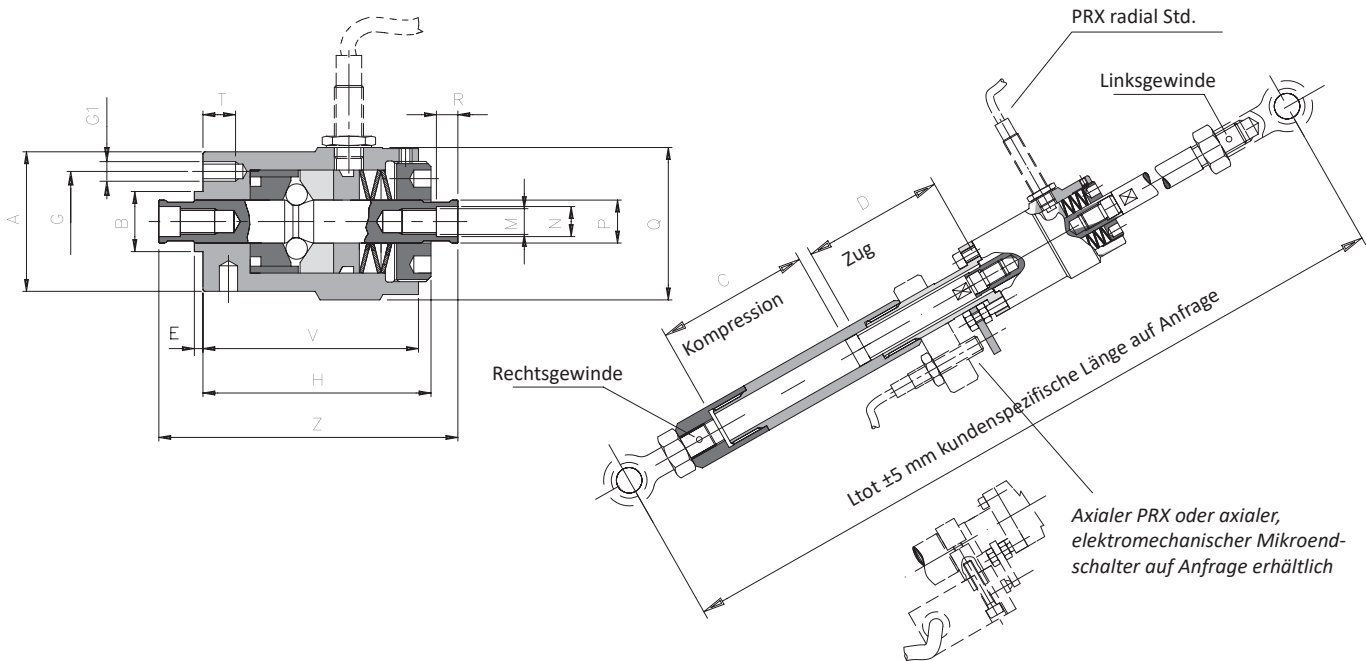
- schützt Pendelgetriebe vor Getriebemotorschäden.
- Schützt Motorschlitten oder andere Bewegungselemente vor ungewollten Kollisionen oder Anstoßen bei Hubende.
- schützt Übertragungselemente allgemein vor Blockaden und Fehlfunktionen.
- Schützt das Endprodukt vor Quetschungen oder Verformungen.

MONTAGEBEISPIELE



DSA - Axialkraftbegrenzer: technische Daten

- Hohe Axiale Steife.
- Kompakte Vorkehrung.
- Sofortiges Unterbrechen der Leistung bei Eintreten einer Überlast.
- Kontinuierliches Regeln der eingesetzten Leistung.
- Es kann ein mechanischer Endanschlag geliefert werden, um zu vermeiden dass der Hauptstift nach dem Ausrasten herausrutscht.
- Kraftbereich: 25 - 4.700 N.



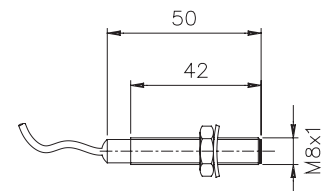
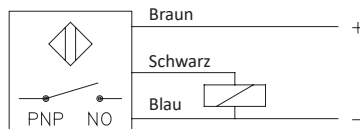
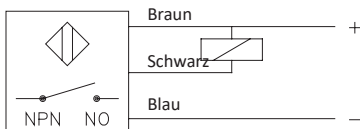
BEMESSUNGEN UND TECHNISCHE EIGENSCHAFTEN

Größe	Kraft [N]			A	B h7	E	G	G1	M	N h7	P	Q	R	T	V	Z	Gewicht [Kg]
	T0	T1	T2														
1	25 - 90	55 - 500	295 - 1300	30,5	14	2	22	6xM3	M6x0,75	7	10	36,5	5	7	50	66	0,3
2	-	320 - 1050	880 - 2850	38	18	2	28	6xM5	M10x0,75	11	14	42	9	10	61	85	0,5
3	-	530 - 2430	970 - 4700	50	25	3	37	6xM6	M12x1	13	20	56	10	11	78	105	1,1

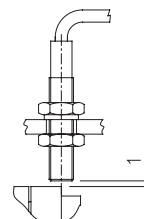
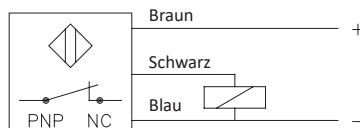
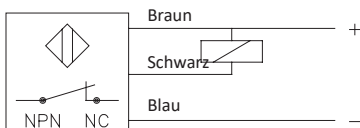
PRX - induktiver Näherungsschalter: technische Daten



- Standardausführung mit Messinghülle mit Schutzklasse IP67 DIN 40050.
- Elektrischer Kontakt 5 ÷ 24 VCC und Arbeitsfrequenz 2000 Hz
- Betriebstemperatur von -20°C bis +70°C.
- Ausgang: NPN (N.O. - N.C.); PNP (N.O. - N.C.).
- Auslösungsabstand: max. 1 mm
- Kabellänge: 2 m (3x0,2)..

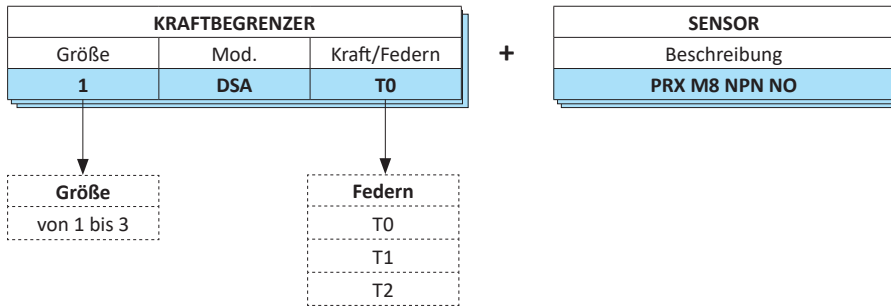


Gewicht: 50g

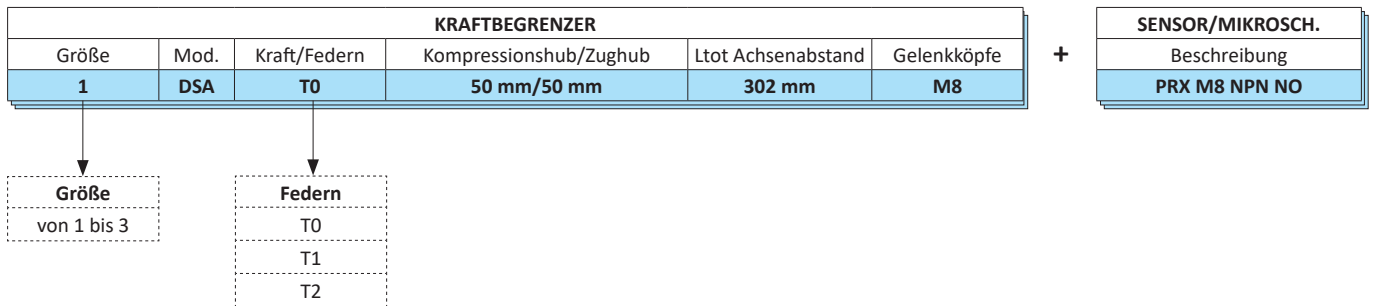


DSA - Axialkraftbegrenzer: eingehende Informationen

BESTELLUNGSBEISPIEL NUR KÖRPER



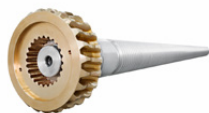
BESTELLUNGSBEISPIEL KOMPLETTE GRUPPE



FLOHR-PRODUKTE – AUF EINEN BLICK

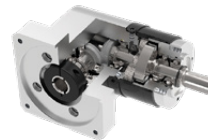
Verzahnungen

- Spiralbogenverzahnung
- Kegelräder
- Schneckenradverzahnungen
- Stirnradverzahnungen
- Sonderverzahnungen



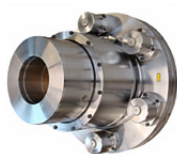
Getriebe

- Kegelradgetriebe
- Winkel-Planetengeräte
- Schneckenradgetriebe
- Kurven- und Schrittgetriebe
- Kurvenkomponenten
- Sondergetriebe



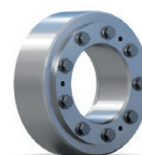
Kupplungen

- Starre und elastische Kupplungen
- Reibschlussverbindungen
- Tonnenkupplungen
- Zahnkupplungen
- Sicherheitskupplungen



Reibschlussverbindungen

- Schrumpfscheiben
- Wellenkupplungen
- Anschlussflansche
- Spannsätze



Spanntechnik / Automation

- Manuelle und pneumatische Spannlösungen
- Kraftspanner
- Schwenkeinheiten
- Endeffektor-Lösungen
- Linear-Einheiten
- Greifer



Riemenantriebe

- Keil- und Flachriemenscheiben
- Schwungscheiben
- Sonderscheiben
- Motorspannsysteme
- Antriebsriemen
- Kundenguss
- Zubehör



Sensorik

- Inkrementale Drehgeber
- Magnetische Drehgeber
- Absolutwert-Drehgeber
- Grenzdrehzahlschalter
- Elektronische Kopierwerke
- Universal Drehgeber Systeme



Lohnfertigung

- Drehen, Fräsen, Schleifen
- Nuten und Räumen
- Wuchten
- Berechnung und Konstruktion
- Montage
- Service und Reparatur




INDUSTRIE TECHNIK GMBH

FLOHR Deutschland

FLOHR INDUSTRIE TECHNIK GmbH
Im Unteren Tal 1
D-79761 Waldshut-Tiengen
Tel.: +49 (0) 77 51 / 87 31 0
info@flohr-industrietechnik.de
www.flohr-industrietechnik.de

FLOHR Schweiz

FLOHR INDUSTRIE TECHNIK
Zilistude 164
CH-5465 Mellikon
Tel.: +41 (0) 56 / 267 08 10
info@flohr.ch
www.flohr.ch

FLOHR Österreich

FLOHR INDUSTRIE TECHNIK
Bucherstraße 37b
A-6922 Wolfurt
Tel.: +43 (0) 5572 / 372 158
info@flohr.at
www.flohr.at