

MONTAGEWINKEL TYP MA

MOUNTING BRACKET TYPE MA



RESATEC MONTAGEBRIDE TYP MA:

Der Montagewinkel MA ermöglicht eine, einfache zur Grundfläche rechtwinklige Montage der RESATEC-Spannelemente LTA, LTK-A und LTD-A.

RESATEC MOUNTING BRACKET TYPE MA:

The MA mounting bracket enables easy mounting of the RESATEC LTA, LTK-A and LTD-A tensioners at right angles to the base surface.

MONTAGEBRIDE TYP CK/MS

MOUNTING BRACKET TYPE CK/MS



RESATEC MONTAGEBRIDE TYP CK:

Die RESATEC Montagebride Typ CK ermöglicht eine einfache Montage der RESATEC-Gummifederelemente Typ LTK-S, LTK-A und LTK-C. Das Gummifederelement Typ LTK kann vor dem Festziehen der Schrauben in der Montagebride Typ CK frei gedreht werden. Dazu kann bis zu dem Typ CK 6 ein Hakenschlüssel nach DIN 1810 oder bei den grösseren Typen eine Gurtzange verwendet werden.

RESATEC MOUNTING BRACKET TYPE CK:

The RESATEC mounting bracket type CK allows easy mounting of the RESATEC rubber spring elements type LTK-S, LTK-A and LTK-C. The rubber spring element type LTK can be rotated freely in the mounting bracket type CK before tightening the screws. For this purpose, a hook wrench according to DIN 1810 can be used up to type CK 6 or, in the case of the larger types, a strap wrench.

RESATEC MONTAGEBRIDE TYP MS:

Die RESATEC-Montagebride Typ MS ermöglicht eine einfache Montage der RESATEC-Gummifederelemente Typ LTS, LTA und LTC. Das Gummifederelement Typ LT kann vor dem Festziehen der Schrauben in der RESATEC-Montagebride Typ MS axial frei positioniert werden.

RESATEC CLAMP MOUNTING TYPE MS:

The RESATEC mounting bracket type MS allows easy mounting of the RESATEC rubber spring elements type LTS, LTA and LTC. The rubber spring element type LT can be freely positioned axially in the RESATEC mounting bracket type MS before tightening the screws.



Abmasse/Material/dimensions/material

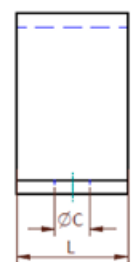
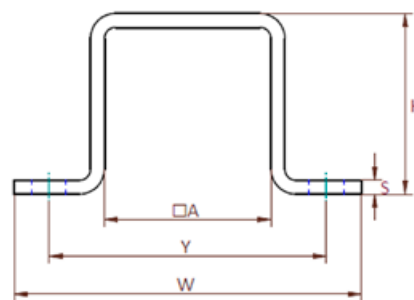
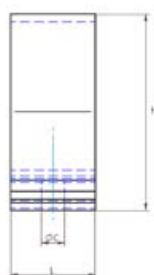
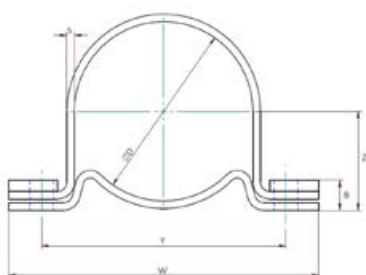
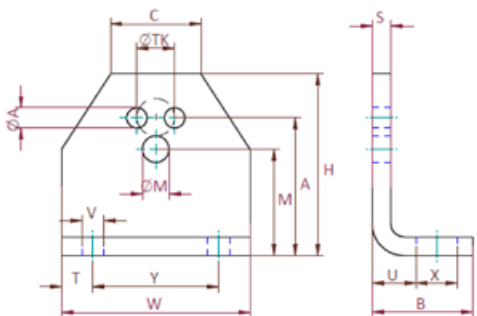
Typ type	Art. Nr. art. no.	passend zu suitable for		øM	M	øA	A	øTK	T	U	V	X	Y	S	H	B	W	C	Gewicht weight	Material
		TE	LT-A																	
MA 2-3	580 002 03	2	3	6.5	27	5.5	35	10	10	12	7	13	30	4	46	30	50	25	0.1	Stahl galvanisch verzinkt/ steel galvanised
MA 3-4	580 003 04	3	4	8.5	34	6.5	44	123	10	14	7	13	40	6	58	32	60	30	0.2	
MA 4-5	580 004 05	4	5	10.5	45	8.5	55	20	10	16	9.5	16	50	6	75	38	70	40	0.3	
MA 5-6	580 005 06	5	6	12.5	75	10.5	75	25	12.5	21	11.5	22	65	8	98	52	90	58	0.7	
MA 6-7	580 006 07	6	7	16.5	66	12.5	85	35	15	21	14	24	80	8	116	55	110	56	0.9	Stahl mit Pulverlackierung/ steel with powder coating
MA 7-8	580 007 08	7	8	20.5	80	12.5	110	40	20	26	18	30	100	10	140	66	140	68	1.8	

Abmasse/Material/dimensions/material

Typ type	Art. Nr. art. no.	øA	Y	øC	W	L	H	S	Gewicht weight	Material
MS 3	580 000 30	6.5	27	5.5	35	10	10	12	0.04	Stahl galvanisch verzinkt/ steel galvanised
MS 4	580 000 40	8.5	34	6.5	44	123	10	14	0.09	
MS 5	580 000 50	10.5	45	8.5	55	20	10	16	0.16	
MS 6	580 000 60	12.5	75	10.5	75	25	12.5	21	0.29	Stahl mit Pulverlackierung/ steel with powder coating
MS 7	580 000 70	16.5	66	12.5	85	35	15	21	0.45	

Abmasse/Material/dimensions/material

Typ type	Art. Nr. art. no.	øD	Y	øC	Z	W	L	H	S	B	Gewicht weight	Material
CK 4	580 000 44	45	68	8.5	25	90	30	49.5	2	9	0.15	Stahl galvanisch verzinkt/ steel galvanised
CK 5	580 000 55	62	92	10.5	35	125	40	69	3	11.5	0.30	
CK 6	580 000 66	80	115	12.5	44	150	40	87	3	12.5	0.45	
CK 7	580 000 77	95	130	12.5	52.5	165	45	104	4	16	0.75	Stahl mit Pulverlackierung/ steel with powder coating
CK 8	580 000 88	108	152	16.5	59	195	50	117	4	18	0.95	





RESATEC
SWITZERLAND



RESATEC AG
ROSENWEG 1
CH-5037 MUHEN

+41 62 723 27 24
INFO@RESATEC.CH
WWW.RESATEC.CH