

Safety-Zwischenflansch

Für zertifizierte Drehgeber-Anbauten auch bei extremen Einsatzbedingungen



Maßgeschneiderte mechanische Schnittstelle zum Maschinengehäuse durch individuell auslegbare Adapterscheiben.



Variable Längen und Durchmesser je nach Kupplungstyp und Anbaudistanz.



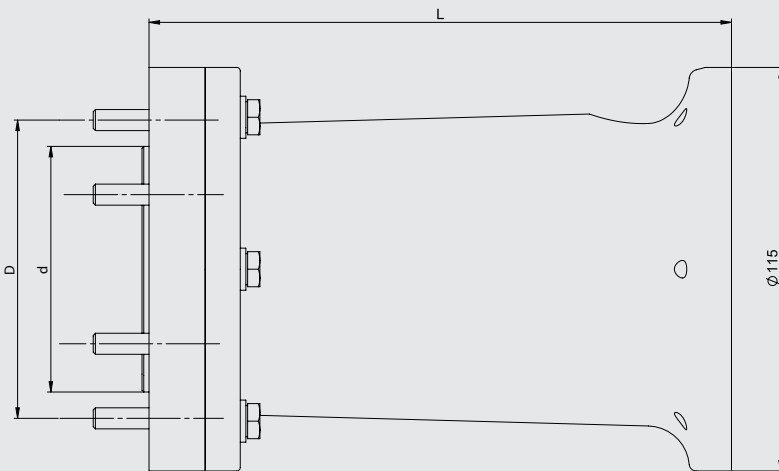
Einfache Kupplungsbefestigung durch Montageöffnung.

Safety-Systemlösung für Vollwellen-Drehgeber mit Flanschbau (B5)



- 1 Safety-Drehgeber
- 2 Safety-Zwischenflansch
- 3 Safety-Kupplung
- 4 Safety-Adapterscheibe
- 5 Kundenschnittstelle

Zertifizierte Vollwellen-Komplettlösung mit Safety-Drehgeber und passenden Safety-Anbauteilen.



Safety-Zwischenflansch mit Adapterscheibe.

Kundenspezifische Auslegung nach Absprache.

Technische Daten

Schockfestigkeit	bis 100 g kurzzeitig (gem. DIN EN 60068-2-27); 54 g dauerhaft bei Drehbergewicht 4,2 kg; Werte für höhere Drehbergewichte auf Anfrage
Schwingungsfestigkeit	bis 20 g kurzzeitig (gem. DIN EN 60068-2-6); 17 g dauerhaft bei Drehbergewicht 4,2 kg; Werte für höhere Drehbergewichte auf Anfrage
Adapterscheibe	Lochkreisdurchmesser $D \geq 85$ mm; Zentrierung $d \geq 65$ mm
Max. Länge	$L_{\text{max}} = 250$ mm, abhängig vom Gewicht des Drehgebers sowie den örtlichen Beschleunigungsbelastungen durch Schock und Schwingungen
Temperaturbereich	-25 °C bis +85 °C
Korrosionsbeständigkeit	gem. DIN EN 60068-2-52

Weitergehende Informationen zu den passenden HKS Safety-Kupplungen finden Sie in unserem separaten Flyer. Sprechen Sie uns an.